



LOW COST POWER DIVIDER (Public prices)

PART NUMBER	FREQUENCY RANGE (MHz)	ISOLATION Typ. (dB)	INSERTION LOSS Typ. (dB)	PHASE BALANCE Max. (degrees)	AMP. BALANCE Max. (dB)	POWER Max. (W)	CONNECTORS In / Out	PRICE € HT (1 - 9)	OUTLINE NUMBER
<b>2 WAY - 0°</b>									
			Above 3dB						
PD2M-0,225-0,4-S	225 - 400	25	0,3	3	0,4	10	SMA f / SMA f	84.70	PD2M-2-S
PD2M-0,47-0,86-S	470 - 860	25	0,3	3	0,4	10	SMA f / SMA f	84.70	PD2M-2-S
PD2M-0,5-2-S	500 - 2000	25	0,3	3	0,4	10	SMA f / SMA f	73.35	PD2M-1-S
PD2M-0,5-2-N	500 - 2000	25	0,3	3	0,4	10	N f / N f	79.05	PD2M-1-N
PD2M-0,8-2,2-S	800 - 2200	25	0,4	3	0,4	10	SMA f / SMA f	73.35	PD2M-1-S
PD2M-0,8-2,2-N	800 - 2200	25	0,4	3	0,4	10	N f / N f	79.05	PD2M-1-N
PD2M-0,8-0,96-S	800 - 960	30	0,3	3	0,2	10	SMA f / SMA f	73.35	PD2M-1-S
PD2M-0,8-0,96-N	800 - 960	30	0,3	3	0,2	10	N f / N f	79.05	PD2M-1-N
PD2M-1-2-S	1000 - 2000	25	0,3	3	0,2	10	SMA f / SMA f	73.35	PD2M-1-S
PD2M-1-2-N	1000 - 2000	25	0,3	3	0,2	10	N f / N f	79.05	PD2M-1-N
PD2M-1,71-1,88-S	1710 - 1880	30	0,3	3	0,2	10	SMA f / SMA f	73.35	PD2M-1-S
PD2M-1,71-1,88-N	1710 - 1880	30	0,3	3	0,2	10	N f / N f	79.05	PD2M-1-N
PD2M-0,95-2,15-S	950 - 2150	23	0,3	5	0,3	10	SMA f / SMA f	73.35	PD2M-1-S
PD2M-0,95-2,15-N	950 - 2150	23	0,3	5	0,3	10	N f / N f	79.05	PD2M-1-N
PD2M-1,8-2,2-S	1800 - 2200	25	0,3	4	0,5	10	SMA f / SMA f	73.35	PD2M-1-S
PD2M-2-4,2-S	2000 - 4200	25	0,4	6	0,4	10	SMA f / SMA f	73.35	PD2M-1-S
PD2M-2-4,2-N	2000 - 4200	25	0,4	6	0,4	10	N f / N f	79.05	PD2M-1-N
PD2M-4,4-5-S	4400 - 5000	25	0,3	5	0,5	10	SMA f / SMA f	73.35	PD2M-1-S
PD2M-4,4-5-N	4400 - 5000	25	0,3	5	0,5	10	N f / N f	79.05	PD2M-1-N
PD2M-4,2-6-S	4200 - 6000	25	0,3	5	0,7	10	SMA f / SMA f	73.35	PD2M-1-S
PD2M-4,2-6-N	4200 - 6000	25	0,3	5	0,7	10	N f / N f	79.05	PD2M-1-N
PD2M-5,8-6,4-S	5800 - 6400	25	0,8	15	0,7	10	SMA f / SMA f	73.35	PD2M-1-S
PD2M-5,8-6,4-N	5800 - 6400	25	0,8	15	0,7	10	N f / N f	79.05	PD2M-1-N
PD2M-0,38-2,4-S	380 - 2400	23	0,6	4	0,5	10	SMA f / SMA f	84.70	PD2M-2-S
<b>2 WAY - 0° Resistive</b>									
			Above 6dB						
PRD2M-DC-2-N	DC - 2000	6,5	0,3	5	0,5	0,75	N f / N f	73.35	PRD2M-1-N
PRD2M-DC-4,2-N	DC - 4200	6,5	0,3	5	0,5	0,75	SMA f / SMA f	67.74	PRD2M-1-S



# AMD-GROUP SARL

Made In France  
RoHs Compliant

## LOW COST POWER DIVIDER (Public prices)

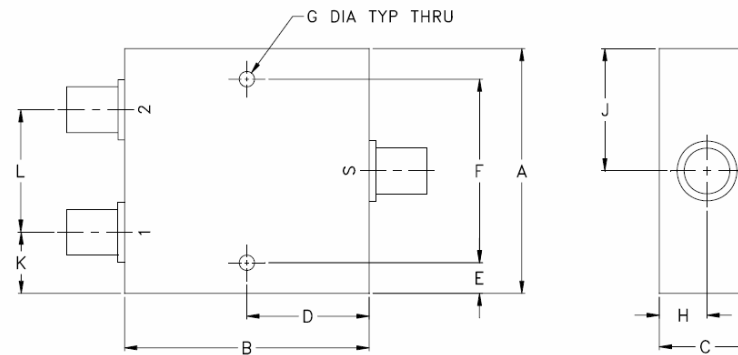
PART NUMBER	FREQUENCY RANGE (MHz)	ISOLATION Typ. (dB)	INSERTION LOSS Typ. (dB)	PHASE BALANCE Max. (degrees)	AMP. BALANCE Max. (dB)	POWER Max. (W)	CONNECTORS In / Out	PRICE € HT (1 - 9)	OUTLINE NUMBER
<b>4 WAY - 0°</b>			<b>Above 6dB</b>						
PD4M-0,225-0,4-S	225 - 400	23	0,3	4	0,4	10	SMA f / SMA f	107.25	PD4M-2-S
PD4M-0,47-0,86-S	470 - 860	23	0,3	4	0,4	10	SMA f / SMA f	107.25	PD4M-2-S
PD4M-0,67-1-S	670 - 1000	23	0,3	3	0,2	10	SMA f / SMA f	95.96	PD4M-1-S
PD4M-0,8-0,96-S	800 - 960	30	0,3	5	0,3	10	SMA f / SMA f	95.96	PD4M-1-S
PD4M-0,725-1,05-S	725 - 1050	23	0,3	5	0,4	10	SMA f / SMA f	101.61	PD4M-3-S
PD4M-0,725-1,05-N	725 - 1050	23	0,3	5	0,4	10	N f / N f	107.25	PD4M-3-N
PD4M-0,8-2,2-S	800 - 2200	23	0,6	5	0,3	10	SMA f / SMA f	101.61	PD4M-3-S
PD4M-0,8-2,2-N	800 - 2200	23	0,6	5	0,3	10	N f / N f	107.25	PD4M-3-N
PD4M-1-2-S	1000 - 2000	24	0,3	4	0,4	10	SMA f / SMA f		PD4M-3-S
PD4M-1-2-N	1000 - 2000	24	0,3	4	0,4	10	N f / N f		PD4M-3-N
PD4M-0,95-2,15-S	950 - 2150	23	0,3	5	0,3	10	SMA f / SMA f	101.61	PD4M-2-S
PD4M-0,95-2,15-N	950 - 2150	23	0,3	5	0,3	10	N f / N f	107.25	PD4M-2-N
PD4M-1,71-1,88-S	1710 - 1880	25	0,3	3	0,2	10	SMA f / SMA f	95.96	PD4M-1-S
PD4M-1,8-2,2-S	1800 - 2200	25	0,3	4	0,5	10	SMA f / SMA f	95.96	PD4M-1-S
PD4M-1,7-4,2-N	1700 - 4200	23	0,5	8	0,8	10	N f / N f	107.25	PD4M-2-N
PD4M-1,7-4,2-S	1700 - 4200	23	0,5	8	0,8	10	SMA f / SMA f	101.61	PD4M-2-S
PD4M-3,7-4,2-N	3700 - 4200	24	0,6	8	0,8	10	N f / N f	107.25	PD4M-2-N
PD4M-3,7-4,2-S	3700 - 4200	24	0,6	8	0,8	10	SMA f / SMA f	101.61	PD4M-2-S
PD4M-4,6-5,8-S	4600 - 5800	25	0,4	5	0,4	10	SMA f / SMA f	101.61	PD4M-2-S
PD4M-4,6-5,8-N	4600 - 5800	25	0,4	5	0,4	10	N f / N f	107.25	PD4M-2-N
PD4M-5,8-6,4-S	5800 - 6400	26	0,8	15	0,7	10	SMA f / SMA f	101.61	PD4M-2-S
PD4M-5,8-6,4-N	5800 - 6400	26	0,8	15	0,7	10	N f / N f	107.25	PD4M-2-N
PD4M-5,4-6,8-S	5400 - 6800	25	0,6	9	0,9	10	SMA f / SMA f	101.61	PD4M-2-S
PD4M-5,4-6,8-N	5400 - 6800	25	0,6	9	0,9	10	N f / N f	107.25	PD4M-2-N
PD4M-6,7-8,4-S	6700 - 8400	29	0,5	9	0,9	10	SMA f / SMA f	101.61	PD4M-2-S
PD4M-6,7-8,4-N	6700 - 8400	29	0,5	9	0,9	10	N f / N f	107.25	PD4M-2-N
PD4M-0,38-2,4-S	380 - 2400	23	0,6	8	0,8	10	SMA f / SMA f	107.25	PD4M-2-S



LOW COST POWER DIVIDER (Public prices)

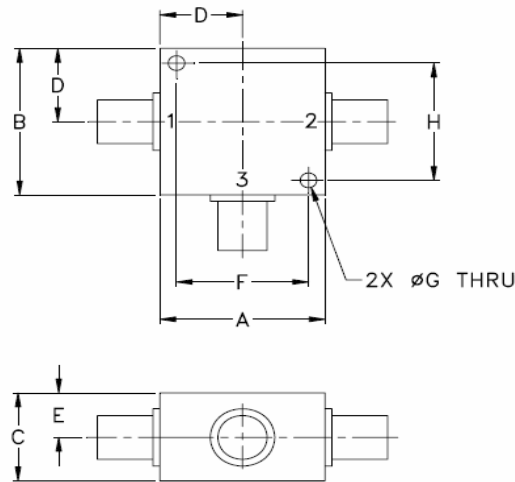
PART NUMBER	FREQUENCY RANGE (MHz)	ISOLATION Typ. (dB)	INSERTION LOSS Typ. (dB)	PHASE BALANCE Max. (degrees)	AMP. BALANCE Max. (dB)	POWER Max. (W)	CONNECTORS In / Out	PRICE € HT (1 - 9)	OUTLINE NUMBER
<b>8 WAY - 0°</b>			<b>Above 9dB</b>						
PD8M-0,225-0,4-S	225 - 400	23	0,3	3	0,4	10	SMA f / SMA f	158.06	PD8M-1-S
PD8M-0,47-0,86-S	470 - 860	23	0,3	3	0,4	10	SMA f / SMA f	158.06	PD8M-1-S
PD8M-0,8-0,96-S	800 - 960	30	0,4	8	0,4	10	SMA f / SMA f	158.06	PD8M-1-S
PD8M-0,8-0,96-N	800 - 960	30	0,4	8	0,4	10	N f / N f	169.35	PD8M-1-N
PD8M-0,8-2,2-S	800 - 2200	23	0,8	18	0,7	10	SMA f / SMA f	158.06	PD8M-1-S
PD8M-0,8-2,2-N	800 - 2200	23	0,8	18	0,7	10	N f / N f	169.35	PD8M-1-N
PD8M-1,71-1,88-S	1710 - 1880	25	0,3	3	0,2	10	SMA f / SMA f	158.06	PD8M-1-S
PD8M-1,71-1,88-N	1710 - 1880	25	0,3	3	0,2	10	N f / N f	169.35	PD8M-1-N
PD8M-1-2-S	1000 - 2000	24	0,8	18	0,8	10	SMA f / SMA f	158.06	PD8M-1-S
PD8M-1-2-N	1000 - 2000	24	0,8	18	0,8	10	N f / N f	169.35	PD8M-1-N
PD8M-0,95-2,15-S	950 - 2150	22	0,3	5	0,3	10	SMA f / SMA f	158.06	PD8M-1-S
PD8M-0,95-2,15-N	950 - 2150	22	0,3	5	0,3	10	N f / N f	169.35	PD8M-1-N
PD8M-1,8-2,2-S	1800 - 2200	25	0,3	4	0,5	10	SMA f / SMA f	158.06	PD8M-1-S
PD8M-2-4,2-S	2000 - 4200	23	0,8	10	1,2	10	SMA f / SMA f	158.06	PD8M-1-S
PD8M-2-4,2-N	2000 - 4200	23	0,8	10	1,2	10	N f / N f	169.35	PD8M-1-N
PD8M-3,2-6,2-S	3200 - 6200	26	0,8	6	0,7	10	SMA f / SMA f	158.06	PD8M-1-S
PD8M-3,2-6,2-N	3200 - 6200	26	0,8	6	0,7	10	N f / N f	169.35	PD8M-1-N
PD8M-5,4-6,8-S	5400 - 6800	26	0,8	15	0,7	10	SMA f / SMA f	158.06	PD8M-1-S
PD8M-5,4-6,8-N	5400 - 6800	26	0,8	15	0,7	10	N f / N f	169.35	PD8M-1-N
PD8M-5,8-6,4-S	5800 - 6400	26	0,8	15	0,7	10	SMA f / SMA f	158.06	PD8M-1-S
PD8M-5,8-6,4-N	5800 - 6400	26	0,8	15	0,7	10	N f / N f	169.35	PD8M-1-N
PD8M-7,2-8,4-S	7200 - 8400	25	0,9	15	0,8	10	SMA f / SMA f	158.06	PD8M-1-S
PD8M-7,2-8,4-N	7200 - 8400	25	0,9	15	0,8	10	N f / N f	169.35	PD8M-1-N
PD8M-0,38-2,4-S	380 - 2400	23	0,6	8	0,7	10	SMA f / SMA f	158.06	PD8M-1-S

LOW COST POWER DIVIDER (Public prices)



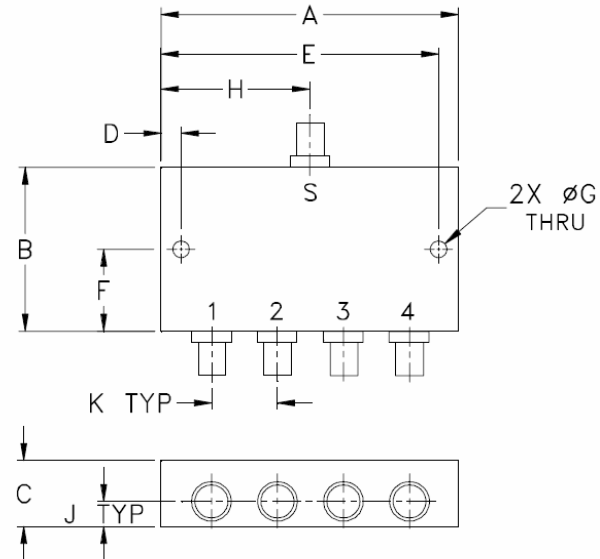
OUTLINE	A		B		C		D		E		F		G		H		J		K		L	
	Inch.	mm.	Inch.	mm.	Inch.	mm.	Inch.	mm.	Inch.	mm.	Inch.	mm.	Inch.	mm.	Inch.	mm.	Inch.	mm.	Inch.	mm.	Inch.	mm.
PD2M-1-S	1,97	50,0	1,97	50,0	0,59	15,0	0,98	25,0	0,12	3,00	1,73	44,0	0,13	3,20	0,37	9,50	0,98	25,0	0,48	12,3	1,00	25,4
PD2M-1-N	1,97	50,0	1,97	50,0	0,75	19,1	0,98	25,0	0,12	3,00	1,73	44,0	0,13	3,20	0,37	9,50	0,98	25,0	0,48	12,3	1,00	25,4
PD2M-2-S	1,97	50,0	5,91	150	0,59	15,0	0,98	25,0	0,12	3,00	1,73	44,0	0,13	3,20	0,37	9,50	0,98	25,0	0,48	12,3	1,00	25,4

LOW COST POWER DIVIDER (Public prices)



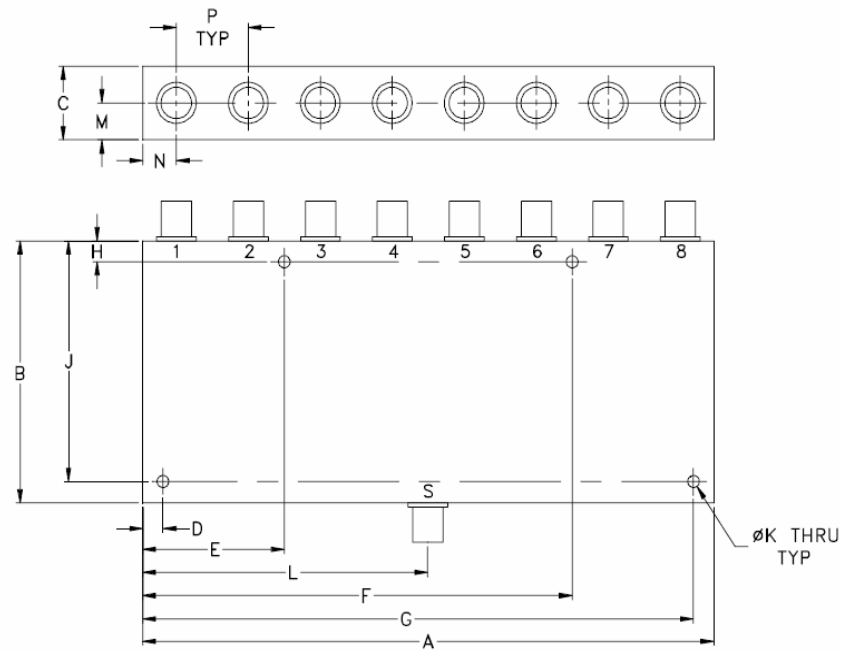
OUTLINE	A		B		C		D		E		F		G		H	
	Inch.	mm.	Inch.	mm.	Inch.	mm.	Inch.	mm.	Inch.	mm.	Inch.	mm.	Inch.	mm.	Inch.	mm.
PRD2M-1-S	1,18	30,0	1,18	30,0	0,59	15,0	0,59	15,0	0,37	9,50	0,93	23,6	0,13	3,20	0,93	23,6
PRD2M-1-N	1,18	30,0	1,18	30,0	0,75	19,1	0,59	15,0	0,37	9,50	0,93	23,6	0,13	3,20	0,93	23,6

LOW COST POWER DIVIDER (Public prices)



OUTLINE	A		B		C		D		E		F		G		H		J		K	
	Inch.	mm.	Inch.	mm.	Inch.	mm.	Inch.	mm.	Inch.	mm.	Inch.	mm.	Inch.	mm.	Inch.	mm.	Inch.	mm.	Inch.	mm.
PD4M-1-S	2,76	70,0	2,76	70,0	0,59	15,0	0,12	3,00	2,64	67,0	1,38	35,0	0,13	3,20	1,38	35,0	0,37	9,50	0,50	12,7
PD4M-2-S	3,94	100	3,94	100	0,59	15,0	0,12	3,00	3,82	97,0	1,97	50,0	0,13	3,20	1,97	50,0	0,37	9,50	1,00	25,4
PD4M-2-N	3,94	100	3,94	100	0,75	19,1	0,12	3,00	3,82	97,0	1,97	50,0	0,13	3,20	1,97	50,0	0,37	9,50	1,00	25,4
PD4M-3-S	3,94	100	1,97	50,0	0,59	15,0	0,12	3,00	3,82	97,0	0,98	25,0	0,13	3,20	1,97	50,0	0,37	9,50	1,00	25,4
PD4M-3-N	3,94	100	1,97	50,0	0,75	19,1	0,12	3,00	3,82	97,0	0,98	25,0	0,13	3,20	1,97	50,0	0,37	9,50	1,00	25,4

LOW COST POWER DIVIDER (Public prices)



OUTLINE	A		B		C		D		E		F		G		H		J		K		L		M		N		P	
	Inch.	mm.	Inch.	mm.	Inch.	mm.	Inch.	mm.	Inch.	mm.	Inch.	mm.	Inch.	mm.	Inch.	mm.	Inch.	mm.	Inch.	mm.	Inch.	mm.	Inch.	mm.	Inch.	mm.	Inch.	mm.
PD8M-1-S	5,91	150	3,15	80,0	0,59	15,0	0,08	2,00	0,79	20,0	2,36	60,0	5,83	148	0,08	2,00	3,07	78,0	0,13	3,20	2,95	75,0	0,37	9,50	0,20	5,00	0,39	10,0
PD8M-1-N	7,87	200	3,94	100	0,75	19,1	0,08	2,00	1,97	50,0	5,91	150	7,80	198	0,08	2,00	3,86	98,0	0,13	3,20	3,94	100	0,37	9,50	0,49	12,5	0,98	25,0

Connectique sur demande : SMA mâle, N mâle, BNC, TNC